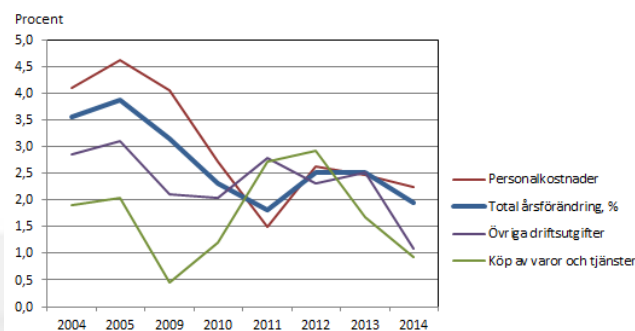


Prisindex för den kommunala basservicen på Åland 2014

Prisindexet för den kommunala basservicen på Åland ökade år 2014 med 1,9 procent, vilket är en lägre ökningstakt än för 2013 (*se tabellerna 1 och 2*). Personalkostnaderna ökade med 2,2 procent jämfört med 2,5 procent enligt 2013-års index. Kostnaderna för köp av varor och tjänster ökade år 2014 med 0,9 procent och de övriga driftsutgifterna med 1,1 procent.

Prisindex för den kommunala basservicen 2004-2014, årlig förändring, procent



Personalkostnaderna stod för 65 procent av de totala driftsutgifterna för social-, undervisnings- och kulturverksamheten, kostnaderna för köp av varor och tjänster för nästan en femtedel och de övriga utgifterna för 16 procent.

Prisindexet för den kommunala basservicen mäter den årliga prisutvecklingen för utgifterna inom socialväsendet samt undervisnings- och kulturverksamheten inom kommunalekonomin. Indexet används huvudsakligen för att årligen justera landskapsandelarna till kommunerna.

Vikterna i prisindexet justeras på basen av de åländska kommunernas och kommunalförbundens driftskostnader enligt den senaste officiella ekonomi- och verksamhetsstatistiken. Nya indextal beräknas genom att för varje utgiftsslag använda det index¹ som bäst beskriver prisutvecklingen. Prisindexet publiceras varje höst på ÅSUBs hemsida.

¹Förtjänstnivåindex för kommunsektorn, prisindex för offentliga utgifter, byggnadskostnadsindex och det åländska konsumentprisindexet. ÅSUB har använt det senast fastställda indextalet för respektive index. Sålunda har vi till exempel för Statistikcentralens förtjänstnivåindex använt indextalen från föregående års fjärde kvartal.

Tabell 1. Prisindex för den kommunala basservicen på Åland 2000=100 (årsgenomsnitt)

EFTER UPPGIFTSOMRÅDE	Vikt %*	1 000 €*	2004	2005	2006	2007	2008	2009	2010	2011	2012	2013	2014
Social-, undervisnings- och kulturverksamhet	100,0 %	123 165	111,1	115,4	120,0	123,5	130,2	134,3	137,4	139,9	143,4	147,0	149,8
Årsförändring, %			3,5	3,9	4,0	2,9	5,4	3,1	2,3	1,8	2,5	2,5	1,9
EFTER UTGIFTSLAG													
1.1-1.3 Driftsutgifter													
1.1 Personalkostnader	65,3 %	80 440	112,6	117,8	123,2	127,0	134,3	139,7	143,5	145,6	149,4	153,1	156,5
1.1.1 Löner och arvoden	52,0 %	63 997	111,7	116,5	121,6	124,5	131,3	136,7	141,6	144,3	148,3	151,9	155,3
1.1.2 Socialförsäkringsavgifter	13,4 %	16 443	115,7	122,2	128,8	136,1	144,4	150,1	150,2	150,4	154,0	157,7	161,3
1.1.3 Betalda pensioner	0,0 %	0	108,9	110,3	111,4	113,2	115,7	118,5	124,4	124,7	126,4	131,0	134,6
1.2 Köp av varor och tjänster	19,1 %	23 482	107,7	109,9	113,0	116,1	122,2	122,7	124,2	127,6	131,3	133,5	134,8
1.2.1 Material, förnödenheter och varor	6,3 %	7 777	106,5	107,2	109,2	112,2	120,0	118,4	120,2	124,4	128,2	130,1	131,2
1.2.2 Köp av tjänster	12,8 %	15 705	108,3	111,2	114,9	118,2	123,3	125,0	126,3	129,1	132,8	135,2	136,5
1.3 Övriga driftsutgifter	15,6 %	19 243	109,0	112,4	115,9	118,3	123,5	126,1	128,7	132,3	135,3	138,7	140,2
1.3.1 Hyror, interna och överföringar	8,2 %	10 124	106,2	107,9	110,6	112,4	117,7	118,5	120,5	124,9	127,8	130,4	131,8
1.3.2 Övriga driftsutgifter	7,4 %	9 119	110,6	114,9	118,8	121,6	127,7	131,5	135,6	139,2	142,8	146,5	149,6
TOTALT	100,0 %	123 165	111,1	115,4	120,0	123,5	130,2	134,3	137,4	139,9	143,4	147,0	149,8

*Prisindextextalen för år 2014 har viktats med hjälp av kommunernas och kommunalförbundens driftsutgifter enligt den officiella ekonomi- och verksamhetsstatistiken år 2012. ÅSUB

Tabell 2. Prisindex för den kommunala basservicen på Åland 2000=100 (årsgenomsnitt), årsförändring %

EFTER UPPGIFTSOMRÅDE	Vikt %*	1 000 €*	2004	2005	2006	2007	2008	2009	2010	2011	2012	2013	2014
Social-, undervisnings- och kulturverksamhet	100,0 %	123 165	3,5	3,9	4,0	2,9	5,4	3,1	2,3	1,8	2,5	2,5	1,9
EFTER UTGIFTSLAG													
1.1-1.3 Driftsutgifter													
1.1 Personalkostnader	65,3 %	80 440	4,1	4,6	4,6	3,1	5,7	4,0	2,7	1,5	2,6	2,5	2,2
1.1.1 Löner och arvoden	52,0 %	63 997	4,3	4,3	4,3	2,4	5,5	4,1	3,6	1,9	2,7	2,5	2,2
1.1.2 Socialförsäkringsavgifter	13,4 %	16 443	3,4	5,6	5,4	5,7	6,1	3,9	0,1	0,1	2,5	2,4	2,3
1.1.3 Betalda pensioner	0,0 %	0	1,7	1,3	1,0	1,6	2,2	2,4	5,0	0,3	1,3	3,6	2,8
1.2 Köp av varor och tjänster	19,1 %	23 482	1,9	2,0	2,8	2,8	5,2	0,5	1,2	2,7	2,9	1,7	0,9
1.2.1 Material, förnödenheter och varor	6,3 %	7 777	1,1	0,7	1,8	2,8	6,9	-1,3	1,5	3,5	3,0	1,5	0,9
1.2.2 Köp av tjänster	12,8 %	15 705	2,3	2,7	3,3	2,8	4,3	1,3	1,1	2,2	2,8	1,9	1,0
1.3 Övriga driftsutgifter	15,6 %	19 243	2,9	3,1	3,1	2,1	4,4	2,1	2,0	2,8	2,3	2,5	1,1
1.3.1 Hyror, interna och överföringar	8,2 %	10 124	1,3	1,6	2,5	1,7	4,7	0,7	1,7	3,6	2,3	2,1	1,0
1.3.2 Övriga driftsutgifter	7,4 %	9 119	3,7	3,9	3,4	2,4	5,0	3,0	3,1	2,7	2,6	2,5	2,1
TOTALT	100,0 %	123 165	3,5	3,9	4,0	2,9	5,4	3,1	2,3	1,8	2,5	2,5	1,9

*Prisindextextalen för år 2014 har viktats med hjälp av kommunernas och kommunalförbundens driftsutgifter enligt den officiella ekonomi- och verksamhetsstatistiken år 2012. ÅSUB

ÅS
UP



Ålandsvägen 26
PB 1187
AX - 22 111 MARIEHAMN